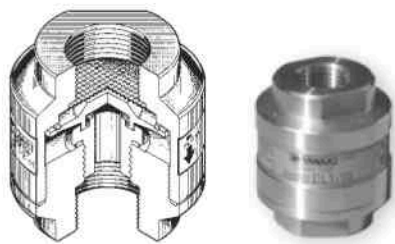


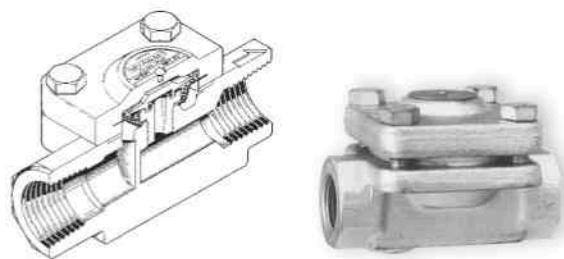
DL1



DX1



DF1

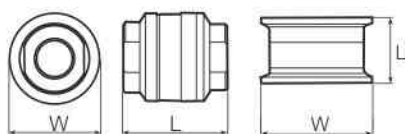


Специальные строительные длины по запросу

Размеры

DL1

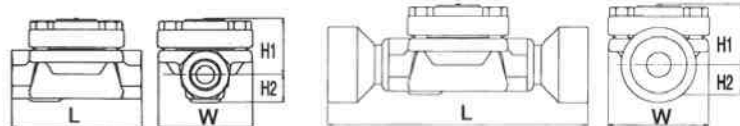
DX1



DF1

Резьбовая муфта

Муфта под сварку



Фланцы

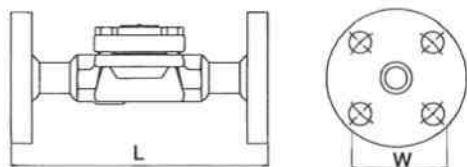
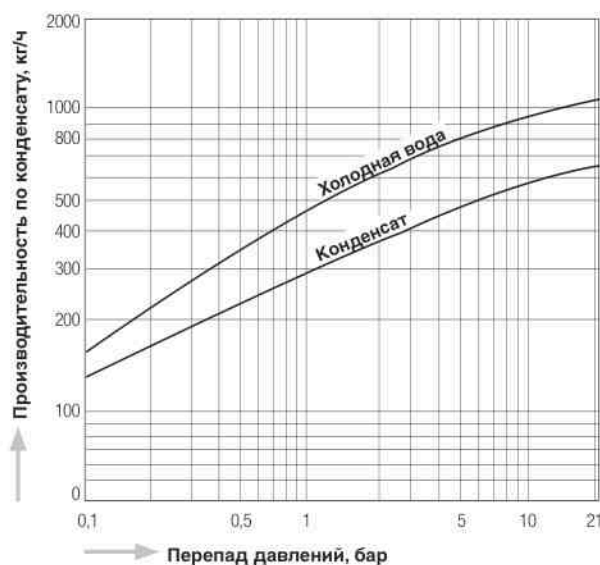


График производительности DL1, DX1, DF1



Модель	Тип присоединения	Ду	Рабочий диапазон давлений	Максимальная рабочая температура	Размеры, мм				Материал корпуса	Масса
			бар	°C	L	H ₁	H ₂	W		кг
DL1-21	Резьбовая муфта Rc, NPT	1/4"	0,1 – 21	220	60			48	Нержавеющая сталь SCS13	0,7
		3/8"								
		1/2"								
		3/4"								
DL1-10	Резьбовая муфта Rc, NPT	1/4"	0,1 – 10	220	60			48	Нержавеющая сталь SCS13	0,7
		3/8"								
		1/2"								
		3/4"								
DX1-5 (DX1R-5)	Tri-Clover-Быстро съемное санитарное соединение	38	0,1 – 5	160	30			51	Нерж. сталь SUS316	0,2
DF1-21	Резьбовая муфта Rc, NPT	1/2"	0,1 – 21	235	85	36	18	62	Ковкая сталь A105	1,0
		3/4"								1,3
		1"								
DF1-21W	Муфта под сварку JIS, ASME, DIN	1/2"	0,1 – 21	235	160	36	18	62	Ковкая сталь A105	1,4
		3/4"								
		1"								
DF1-21F	Фланцы DIN PN40, ASME 150, 300 lb	1/2"	0,1 – 21	235	150	36	18	62	Ковкая сталь A105	2,1
		3/4"								3,3
		1"								4,0